

CAPÍTULO 02

Nuestro Banco

Bci es una corporación financiera internacional, que tiene su base en Chile, filiales en el estado de Florida, en Estados Unidos, y oficinas de representación en otros cuatro países de Latinoamérica y en China.

11.675

Colaboradores
(990 de ellos, en el exterior)

Colocaciones en el exterior

27,3%

de las colocaciones totales

Activos en el exterior

27,4%

de los activos totales

Unidades de negocio

Bci ofrece una amplia gama de productos y servicios a personas, empresas e instituciones, a través de unidades de negocio y subsidiarias especialistas, conectadas a una red global.

BANCA RETAIL

Cubre las necesidades de financiamiento, servicios financieros e inversión de personas naturales y de micro, pequeñas y medianas empresas, entregándoles la mejor experiencia de servicio, con modelos de atención omnicanales y soluciones personalizadas.

WHOLESALE & INVESTMENT BANKING

Atiende las necesidades de las corporaciones, empresas y familias de alto patrimonio, desarrollando soluciones integrales, con ofertas de valor diferenciadas y competitivas, enfocadas en el éxito de los negocios de sus clientes.

DIVISIÓN FINANZAS

Apoya el plan estratégico de Bci, a través de la obtención de mejores condiciones de financiamiento para sus clientes, la optimización del portafolio de activos y pasivos del Banco y la entrega de asesoría y cobertura de riesgos e inversión.

LIDER BCI SERVICIOS FINANCIEROS

Administra los negocios asociados a la emisión y operación de las tarjetas de crédito Bci Líder Mastercard y Presto, a la originación de avances, superavances y el corretaje de seguros personales. Opera como una unidad independiente, bajo la supervisión de la alta gerencia de Bci.

DIVISIÓN DE DESARROLLO CORPORATIVO E INTERNACIONAL

Impulsa la estrategia de crecimiento de Bci, especialmente en Estados Unidos, la región Andina y el eje Asia-Pacífico. Actualmente, tiene a su cargo la supervisión de los negocios y operaciones efectuados en Estados Unidos a través de City National Bank of Florida (CNB), el cual opera como una unidad independiente.

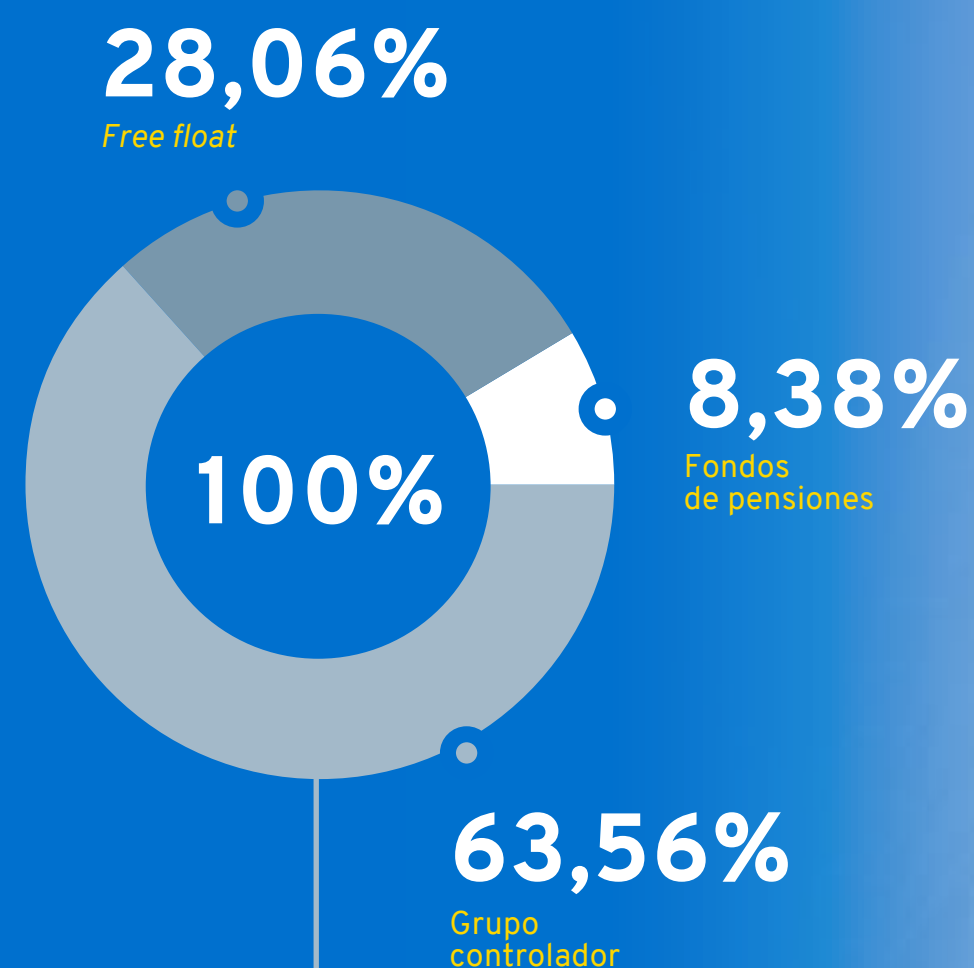
MACH

Apalanca la digitalización de Bci y complementa la base de clientes con nuevos segmentos, para los cuales desarrolla innovaciones que responden a necesidades no resueltas por la banca tradicional.

Participación de accionistas

La propiedad de Bci ha estado relacionada con la familia Yarur desde su fundación en 1937.

al 31 de diciembre de 2020



→ Síntesis de gestión 2020 de unidades de negocio y filiales en capítulo Desempeño.

→ Detalle de propiedad y control en capítulo Información adicional



Plataforma internacional

CHILE

Banco de Crédito e Inversiones

FILIALES

- Bci Asesoría Financiera S.A.
- Bci Asset Management Administradora General de Fondos S.A.
- Bci Corredor de Bolsa S.A.
- Bci Corredores de Seguros S.A.
- Bci Factoring S.A.
- Bci Securitizadora S.A.
- Servicios de Normalización y Cobranza, Normaliza S.A.
- Bci Corredores de Bolsa de Productos S.A.
- Servicios Financieros y Administración de Créditos Comerciales S.A.
- Administradora de Tarjetas Servicios Financieros Limitada
- SSFF Corredores de Seguros y Gestión Financiera Limitada
- Sociedad de Servicios de Comercialización y Apoyo Financiero y de Gestión SSFF Limitada
- Servicios y Cobranzas SEYCO Limitada
- Análisis y Servicios S.A.

ESTADOS UNIDOS

FILIALES

- City National Bank of Florida
- Bci Securities

SUCURSAL

- Bci Miami

LATINOAMÉRICA

OFICINAS DE REPRESENTACIÓN

- Ciudad de México, México
- Lima, Perú
- São Paulo, Brasil
- Bogotá, Colombia

ASIA-PACÍFICO

OFICINAS DE REPRESENTACIÓN

- Shanghái, China

PAÍS	INSTITUCIÓN
España	CaixaBank: acuerdo estratégico de cooperación.
Japón	MUFG Bank: acuerdo estratégico de cooperación.
México	Banorte: acuerdo MILA con Bci Corredor de Bolsa.
Italia	Intesa Sanpaolo: convenio de referimiento de clientes.
Brasil	Bradesco: acuerdo de cooperación.
China	China Construction Bank: acuerdo de corresponsalía en RMB.
Colombia	Fiduciaria de Banco Bogotá: acuerdo para desarrollo y estructuración de productos de inversión con Bci Asset Management



2020 en síntesis

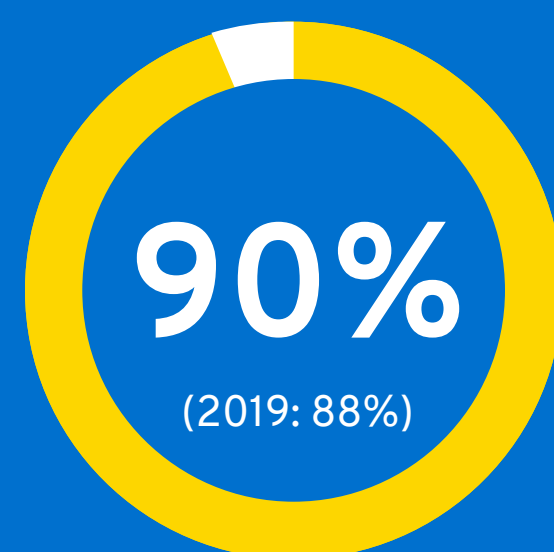
Hitos y avances

CONTINUIDAD OPERACIONAL

Durante la cuarentena total que afectó a gran parte del país a causa del COVID-19, Bci operó sin interrupciones, con el 75% de los colaboradores trabajando de forma remota.



COMPROMISO DE LOS COLABORADORES



INTERNACIONALIZACIÓN



Estrategia de crecimiento y diversificación continuó con la integración de Executive National Bank, en Estados Unidos, y los avances para operar como banco en Perú.

HABILITACIÓN FINANCIERA Y DIGITAL

MACH SUPERÓ LOS 2,7 millones

de clientes y avanzó hacia su propósito de convertirse en el banco digital, para personas, líder en Chile.

60.000

visitas registró el sitio Evoluciona Bci, creado para impulsar la transformación digital de las pymes.

APOYO A CLIENTES

+65.500

operaciones de postergación de pago de dividendos hipotecarios por seis meses, sin intereses, fueron cursadas en forma 100% digital.

+21.000

pymes accedieron a créditos de las líneas FOGAPE- COVID-19 y FOGAIN-COVID 19 de forma completamente digital a través de Bci.

EXPERIENCIA DIGITAL

Bci es el único banco con crédito comercial en línea y boleta de garantía 100% digital y abono automático, a través de 360°Connect.

93,2%

Satisfacción de clientes (Snex³) de App Bci

+70%

NPS⁴ de MACH

CANALES DIGITALES



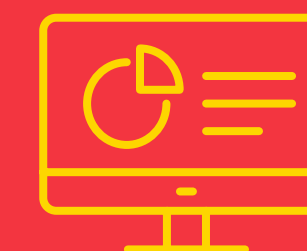
604 mil

usuarios APP Bci, lo que significa un aumento de un 17%



+10 mil

clientes Pyme habilitados para operar en el canal digital



+95 mil

clientes usaron canales digitales por primera vez en el año 2020



+324 mil

clientes activaron su Bci Pass de manera 100% online



App Bci lidera en Chile y ocupa la posición

39

en el ranking global de la banca, en estudio de BCG.

ESTRATEGIA CLIMÁTICA



BCI ASSET MANAGEMENT

adhiere a los Principios de Inversión Responsable (PRI).

BCI CORREDOR DE BOLSA

lanzó nuevo portafolio recomendado ESG¹.

BCI ADOPTÓ

las recomendaciones de TCFD².

RETIROS 10% AFP



+404.000

cuentas primas creadas para este proceso

(1) Siglas en inglés de Ambiental, Social y Gobierno corporativo

(2) Task Force on Climate-related Financial Disclosures

(3) Evaluación de la satisfacción con el servicio de los diferentes canales digitales de Bci

(4) NPS: Net Promoter Score, indicador de lealtad y satisfacción de clientes, basado en las recomendaciones.

Reconocimientos

En 2020, Bci recibió distinciones a nivel internacional y mantuvo lugares destacados en estudios comparados de diversos aspectos del desempeño empresarial.

Experiencia Cliente

MEJOR BANCO DE LATINOAMÉRICA EN LA CATEGORÍA BEST IN SOCIAL MEDIA MARKETING AND SERVICES.
Global Finance

PREMIO NACIONAL DE SATISFACCIÓN DE CLIENTES
Primer lugar en la categoría Grandes Bancos (Premio compartido) ProCalidad 2020

MEJOR BANCO DIGITAL DE CHILE
Global Finance

Experiencia Colaborador

MEJOR EMPRESA PARA JÓVENES PROFESIONALES, SECTOR BANCARIO
Best FirstJobs Employers

EMPRESAS CON MAYOR CAPACIDAD DE ATRAER Y RETENER TALENTO. CUARTO LUGAR EN CHILE
Merco Talento

PRIMER LUGAR EN BEST WORKPLACES 2020 MEJORES EMPRESAS PARA TRABAJAR EN CHILE
CompuTrabajo

MEJORES LUGARES PARA TRABAJAR EN CHILE 2020
Tercer lugar en categoría "Empresas +1.000 Colaboradores" Great Place to Work

Reputación corporativa

EMPRESA CON MEJOR REPUTACIÓN CORPORATIVA DE CHILE

Obtenido por sexto año consecutivo Merco Empresas 2020

MEJOR GOBIERNO CORPORATIVO DE CHILE

Encuesta La Voz del Mercado 2020 EY y Bolsa de Comercio de Santiago

MEJOR CORREDOR DE BOLSA DE CHILE: BCI CORREDOR DE BOLSA

Global Banking & Finance

BANCO N.º 1 DE CHILE. TOP WORLD BANKS 2020
The Banker

PREMIOS SALMÓN 2020 Y SALMÓN APV

Otorgados a nueve fondos mutuos de Bci Asset Management. LVA Índices y el Diario Financiero

INSTITUTIONAL INVESTOR

Best CEO - Second Place - Eugenio von Chrismar
Best CFO - Second Place - José Luis Ibaibarriaga
Best IR Professional - Second Place - Andrés Atala
Best IR Program - Second Place
Best Analyst Days - Second Place
Best ESG Program - Second Place

Innovación

MEJOR PROYECTO DE IMPLEMENTACIÓN DE SALESFORCE EN LATINOAMÉRICA.
Salesforce

MEJOR SITIO WEB Y 2.º LUGAR MEJOR APP
Servitest, IPSOS

MOST INNOVATIVE COMPANIES CHILE 2020. PRIMER LUGAR SECTOR BANCA
ESE Business School

MICROSOFT AZURE RECONOCE LA IMPLEMENTACIÓN DE AZURE STACK HUB
Incluye a Bci en su comunicación de historias de clientes, a nivel mundial.

Sostenibilidad

BCI INCLUIDO EN LOS ÍNDICES DJSI MILA Y DJSI CHILE

Por cuarto y sexto año consecutivo, respectivamente. Dow Jones Sustainability Index

SELLOS HUELLA CHILE

Por cuantificación y reducción de gases de efecto invernadero Ministerio de Medio Ambiente

Bci en el mercado de capitales

La pandemia y sus impactos en la economía global provocaron una alta volatilidad y significativos ajustes de valores en las principales plazas bursátiles del mundo y en Chile.

Acción Bci

La acción de Banco de Crédito e Inversiones está listada en la Bolsa de Comercio de Santiago y en la Bolsa Electrónica de Chile.

- **148.767.940**
Acciones en circulación
- **US\$ 5.829 millones**
Capitalización de mercado
- **-11,04%**
Retorno total anual (1)
- **10,2%**
Retorno anual compuesto 2010-2020

(1) Fuente: Bloomberg. Capitalización de mercado al 30 de diciembre de 2020.

Índices integrados por Bci

CHILE

S&P IPSA
(Índice de Precio Selectivo de Acciones)

DJSI Chile
(Dow Jones Sustainability Index Chile)

MSCI Chile
(Morgan Stanley Capital International Chile)

LATINOAMÉRICA

DJSI MILA
(Dow Jones Sustainability MILA Pacific Alliance Index)

Clasificaciones de solvencia

NACIONAL

AAA
Feller Rate

AAA
Fitch Ratings

INTERNACIONAL

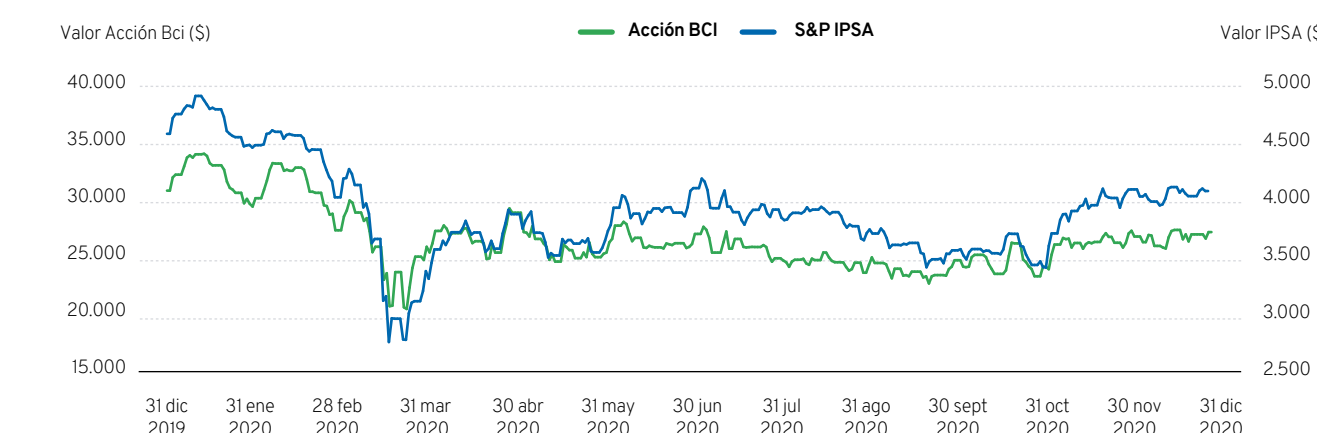
A2
Moody's

A
S&P Global Ratings

A-
Fitch Ratings

→ Sobre clasificaciones de riesgo en el capítulo Información adicional

Evolución acción Bci versus S&P IPSA 2020 (base 100: diciembre 2019)



(*) Incluye ajustes por dividendos y variaciones de capital (Fuente: Bloomberg)

Retorno de la acción

Precio de apertura (2 de enero)	\$35.300
Precio de cierre más alto (13 de enero)	\$37.450
Precio de cierre más bajo (24 de marzo)	\$23.349
Precio de cierre de 2020 (30 de diciembre)	\$27.890
Evolución precio de la acción	-18,21%
Retorno total (*)	-11,04%

Recomendaciones de corredoras

Origen	Corredora	Recomendación
Internacional	Credicorp	comprar
	Citi	mantener
	Itaú	mantener
	HSBC	mantener
	JP Morgan	mantener
	Goldman Sachs	comprar
Local	BICE	mantener
	LarrainVial	comprar
	Security	mantener
	MBI	mantener

Emisión de bonos

Bci modificó su estrategia de financiamiento en 2020, un año atípico, marcado por la crisis COVID-19 y la nueva regulación de liquidez y capital de los bancos.

Las medidas adoptadas por el Banco Central de Chile para asegurar la liquidez del sistema financiero y el acceso a crédito de las empresas en condiciones favorables –en particular, la línea FCIC– se convirtieron en la fuente de financiamiento de los créditos COVID-19 que representan gran parte del crecimiento en colocaciones del Bci y redujeron la necesidad de financiamiento planificada por el Banco y por el sistema bancario, en general.

Al cierre de 2020, las emisiones de deuda de largo plazo de Bci, tanto en el mercado local como en el internacional, sumaron US\$ 375 millones (US\$ 1.700 millones en 2019).

En el plano local, todas las emisiones realizadas fueron de bonos subordinados, debido a la planificación para la nueva regulación de capital. En estas emisiones, los niveles obtenidos fueron históricamente bajos, con un total de UF 9 millones emitidos a plazos de entre 20 y 30 años.

Las emisiones a nivel internacional también fueron menores, pero lograron el objetivo de mantener la presencia en el mercado de capitales y la diversificación de la base de inversionistas. Destacan en 2020:

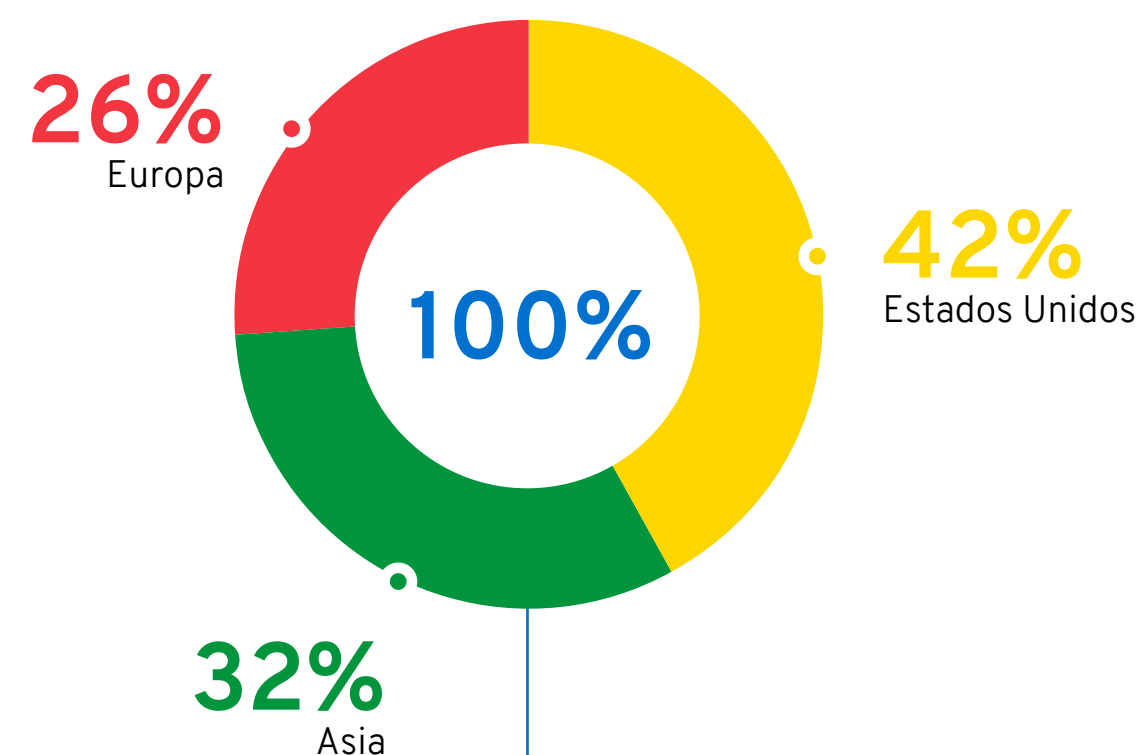
- Emisión de un bono en Suiza, por 125 millones de francos suizos a 6,5 años plazo (el noveno que emite Bci en ese mercado).

- Exitosa colocación de dos créditos sindicados internacionales por un total de US\$ 235 millones, dirigidos específicamente al mercado asiático. Ambos contaron con la participación de un grupo numeroso de bancos de Japón, Taiwán, Corea del Sur y China.

EMISIONES DE FINANCIAMIENTO INTERNACIONAL DE BCI

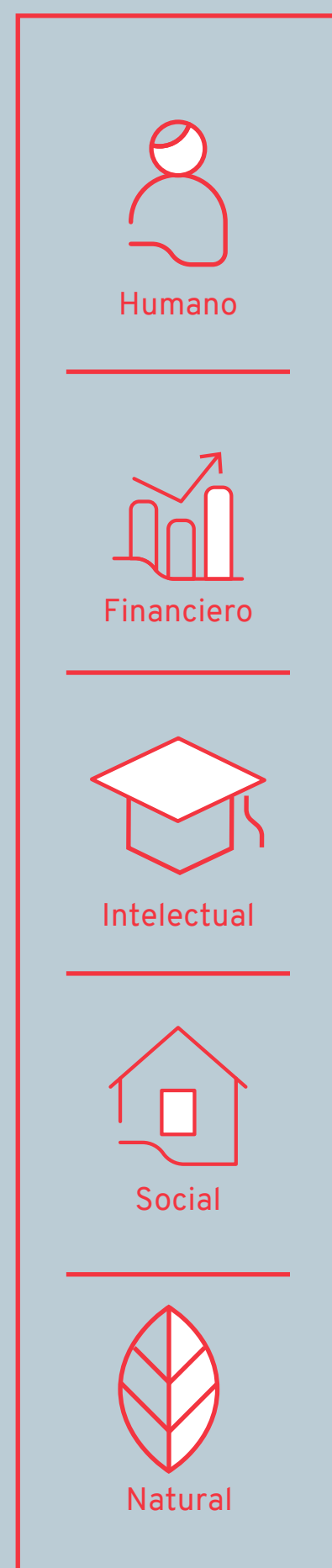
Al cierre de diciembre de 2020 equivalen a US\$ 2.400 millones

Distribución geográfica del mercado de colocación de bonos



Cómo creamos valor

CAPITALES



QUÉ HACEMOS

Bci participa en todos los negocios y operaciones financieras que la ley le permite, cuidando que sus logros se obtengan con especial énfasis en las necesidades y expectativas de quienes considera sus cuatro pilares fundamentales: accionistas, clientes y proveedores, colaboradores y sus familias y la sociedad.



NUESTROS IMPACTOS

DIRECTOS

- Servicios financieros más simples
- Operaciones internacionales seguras
- Apoyo integral al emprendimiento

INDIRECTOS

- Inclusión financiera
- Transformación digital de las pymes
- Continuidad operacional
- Inversión sostenible
- Bienestar y calidad de vida

VALOR CREADO



NUESTRO VALORES
Integridad
Respeto
Excelencia

GOBIERNO CORPORATIVO
Ética
Gestión de riesgos
Transparencia

ÁREAS DE NEGOCIO
Banca Retail-Banca Mayorista-División Finanzas-División Internacional-MACH

CLIENTES
Personas
Empresarios
Pymes
Empresas
Corporaciones